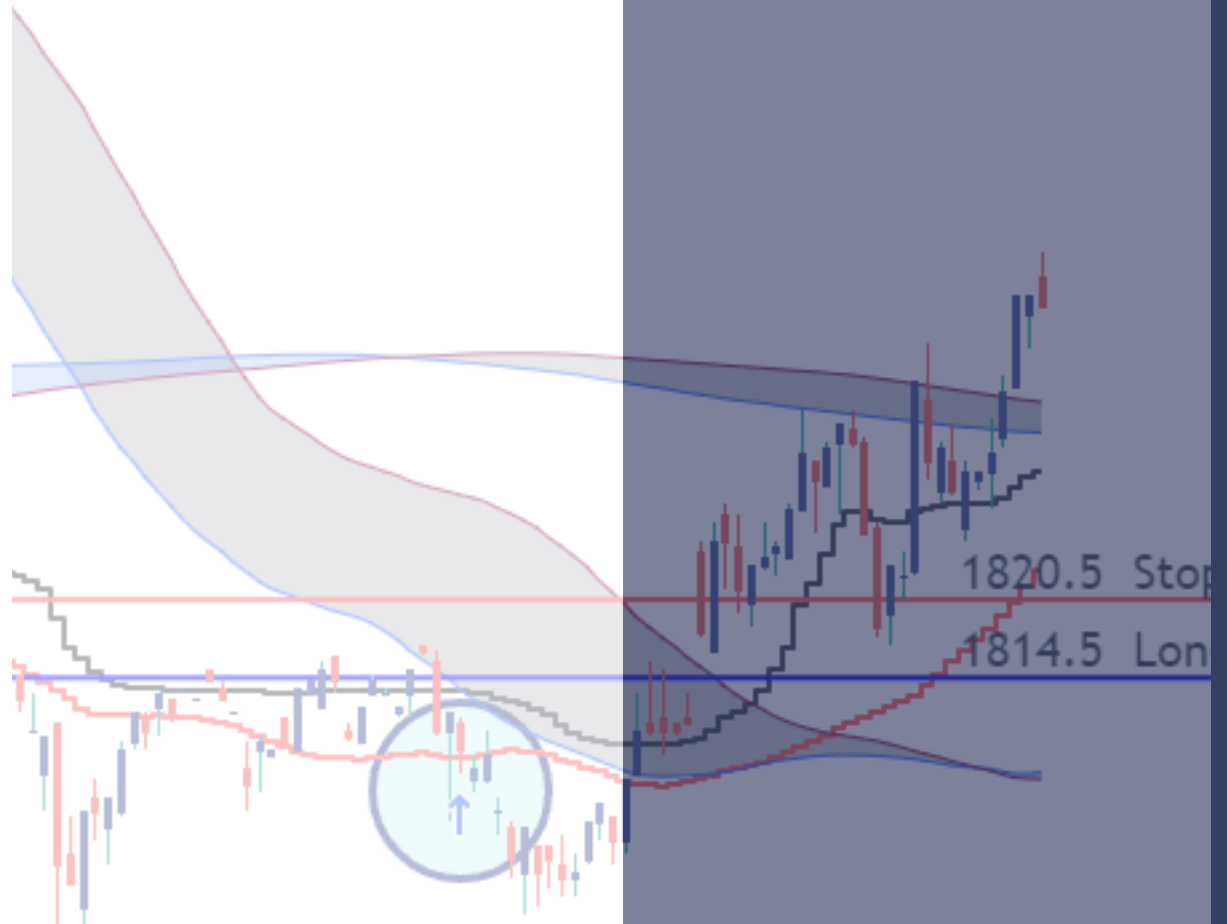


# SCAN LOGIC MULTI ASSET

ai-driven multi asset multi setup  
rotation strategies



## THE UNIVERSE

**Das Research Universum umfasst die Gesamtheit aller Assets, die wir unter Beobachtung nehmen. Dabei orientieren wir uns an den relevanten, globalen Indizes. Ein weiterer Fokus liegt auf Rohstoffen und Kryptowährungen.**



permanent 800 - 1000 Aktien, Indizes, Sektoren und dazugehörige Finanzinstrumente im Scan



permanent 30 Forexpaare und 28 Kryptowährungen inkl. CME-BTC- sowie ETH-Futures und Options im Scan



permanent die wichtigsten Rohstoffe und Metalle im Scan (GC - SI - CL - NG - HG)



der definierte Ideen Pool (DIP) umfasst permanent ca. 70 - 100 Assets aus dem oben genannten Universum

# SCAN LOGIC

Systematische, periodische Überprüfung des Universums auf Handelschancen

E W / F I B / B P / A P / Q M - T G A



## Basic / Advanced Pattern

Scannt periodisch auf Basic und Advanced Pattern und findet Cluster auf verschiedenen Zeitebenen



## Elliott Wave / Fibonacci

Scannt periodisch auf erprobte Elliott Wave Setups sowie auf Fibonacci Setup und erweiterte PHI-Ansätze

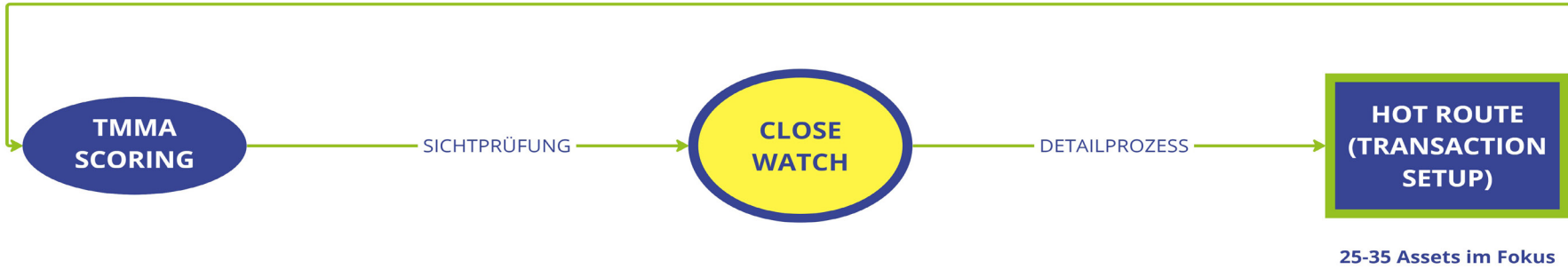
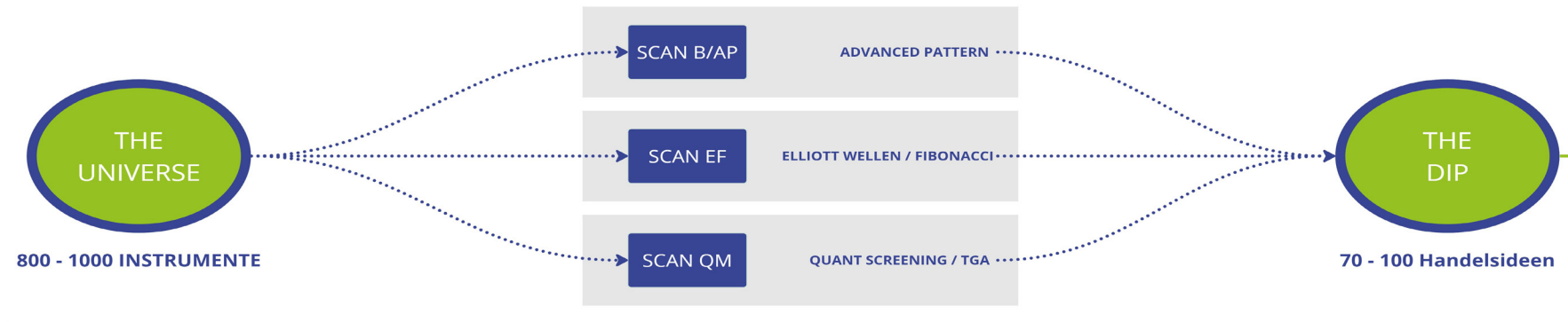


## Quant Mechanics / TGA Suite

Verdichtet Setups zusätzlich durch mathematische, prognosefreie Entry-Trigger und Target-Areas inkl. Statistikmodul

**Wir arbeiten mit unserer erprobten und belastbaren Mustererkennung und können wiederkehrende Setups finden und bewerten. Bei positivem Scoring führen wir dann taktische Überprüfungen durch.**

**Sobald in der systematischen Mustererkennung konkrete Handelschancen gefunden wurden, startet unser quantitativer Background-Check. Dieser visualisiert die mathematische Richtung und Intensität.**



WEGLEITUNG

VERBUND



STRUKTUR

VERBUND



SCHUBKRAFT

Im Moment konzentriert sich das globale Researchuniversum auf Nordamerika, Europa (insbesondere Deutschland) sowie Australien.

Die Aktien, die von uns regelmäßig der Scan Logik unterzogen werden, bilden den S&P 500, den Nasdaq 100, den Dax, den ASX sowie einige Side Pockets (ultra small cap, hidden stars, event driven) ab.

Neben den Aktien, die den Großteil des Universums ausmachen, werden Aktienindizes, Fremdwährungen, Cryptowährungen, Rohstoffe, Edelmetalle und Zinsentwicklung inkl. handelbarer Zinsinstrumente in der Scan Logik überprüft.

Im Scan wird das Universum im Hinblick auf erprobte und belastbare Setups aus den Analysebereichen

1. Elliott Wave (Trend / Countertrend)
2. Fibonacci Regeln und PHI-Werkzeuge
3. Basic und Advanced Pattern
4. Quant Mechanics in der Trend-Guard Full Suite

überprüft. Im Rahmen dieser Überprüfung werden Assets mit klar definierten Setups zunächst systematisch erfasst und dann diskretionär bewertet.

In einem mehrstufigen Prozess wird eine verdichtete Auswahl erstellt, die folgend intensiver beobachtet und taktischen Detail-Scans unterzogen wird.

So können wir in der Kernstrategie sektorübergreifend eine klare und breit abgestützte Bewertung vornehmen. Auf Basis dieser Auswertungen und Einschätzungen macht Top Guard konkrete Vorschläge, die im Portfoliomanagement Einzug finden können.

Alle Empfehlungen enthalten den jeweiligen Zeithorizont, Zonen für den Einstieg in die Position sowie gestaffelte Zielbereiche, die auf unserer TMMA (Technische Multi Methoden Analyse) sowie den eigenen ki-unterstützten Prozessen basieren.

Neben dem hauseigenen Research-Universum werden Kundenportfolien und kundenspezifische Szenarien nahtlos in den Workflow integriert.

Auf den folgenden Seiten ist ein Re-Entry Szenario der Technologieaktie (NVDA:NASDAQ) exemplarisch dargestellt.

- NVDA konsolidierte als broadening bottom über den Spätsommer 2023, ehe Anfang 2024 der Ausbruch nach oben gelang. Das formale Aufwärtspotenzial des Pattern lag bei gut 20% (618,66 USD).
- Gemäß unserer Wellenanalyse haben wir das Herbsttief konservativ als Welle-4-Tief klassifiziert. Das Potenzial aus dieser Annahme wurde in Form der Anlaufzone W5 markiert (569,52 - 611,14 USD).
- Der TGA Long Trigger (D) im Tageschart wurde bei 501,67 USD ausgelöst und hat damit beide anderen Top-Kriterien sehr schön untermauert und gestützt.
- In Kombination mit den Zielen (Pattern @ 618,66) sowie (Wave @ 611,14) wurde in der Extended Target Area (ET3 @ 580,53 > ET4 @ 629,19) eine partielle Gewinnsicherung diskutiert.

NVIDIA Corporation, 1T, NASDAQ O807.90 H823.94 L775.70 C788.17 +2.79 (+0.36%)



investor-guard freigegeben für TradingView.com, Feb 26, 2024 11:37 UTC+1

© COPYRIGHT TA UND KOMMENTARE INVESTOR-GUARD.COM / JATOFIN.COM 2024 - ALLE REC

NVIDIA Corporation, 1T, NASDAQ O807.90 H823.94 L775.70 C788.17 +2.79 (+0.36%)

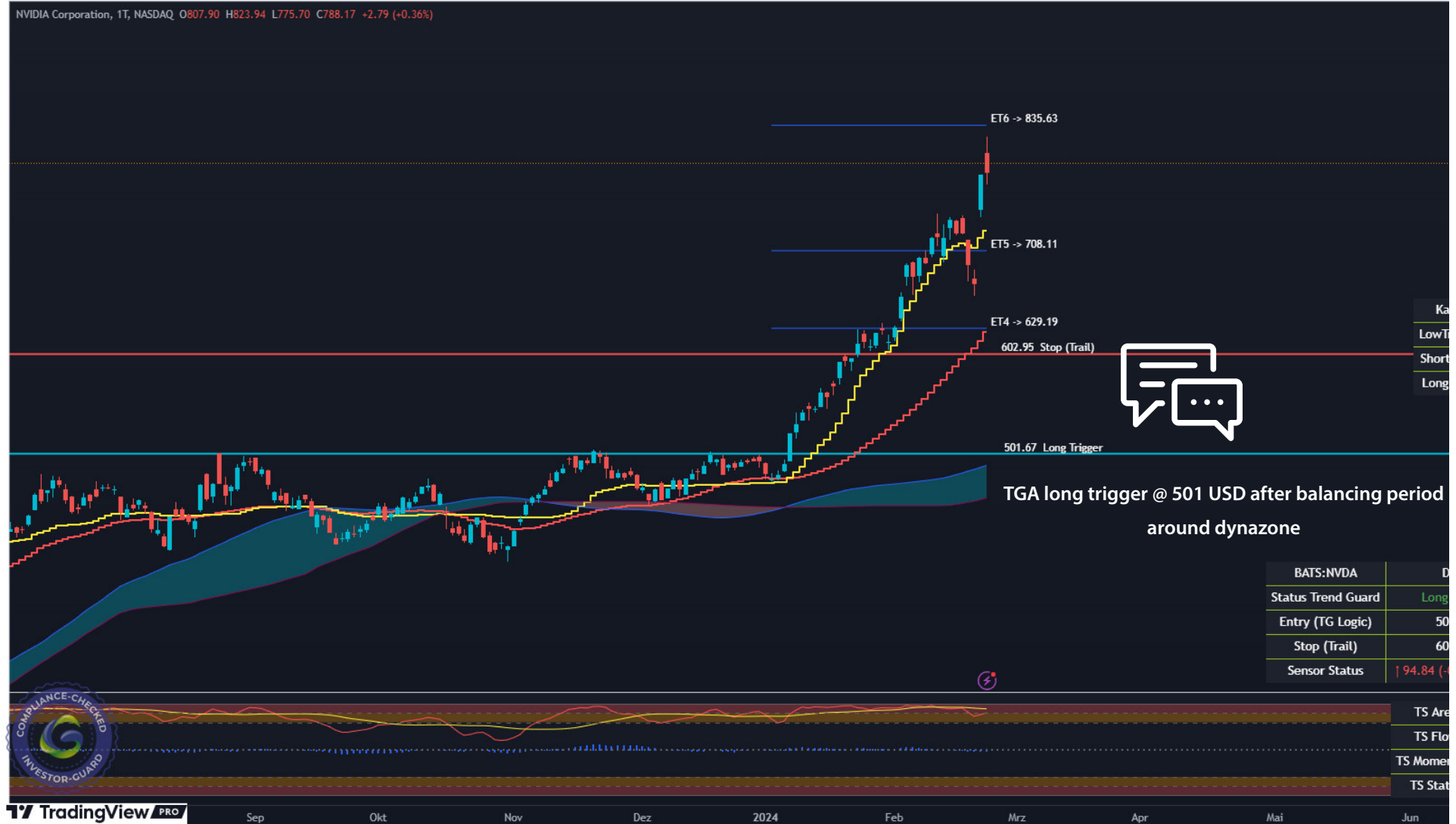


1.236 (879.32)

corrective wave II or IV on cyle degree

1 (786.33)







investor-guard freigegeben für TradingView.com, Feb 26, 2024 11:51 UTC+1

© COPYRIGHT TA UND KOMMENTARE INVESTOR-GUARD.COM / JATOFIN.COM 2024 - ALLE REC



# QUICK FACTS

**Um unsere Live-Layouts und Realtime-Kurslisten nutzen zu können, benötigen Sie ein Konto bei TradingView.**

RESEARCH UNIVERSUM*	TRANSACTION SETUPS*
AKTIEN > 800 - 1000	ELLIOT WAVE
INDIZES > 26	FIBONACCI
SEKTOREN > 11 SPDR	PHI
FOREX > 28	BASIC PATTERN
CRYPTO > 20	ADVANCED PATTERN
METALLE > 3	TREND GUARD TRIGGER
ROHSTOFFE > 2	COUNTER TREND TRIGGER

\* per Stand: 2023-10

## HINWEISE

### Bitte beachten Sie die folgenden Urheberrechtshinweise:

Alle in dieser Publikation veröffentlichten Beiträge und Abbildungen sind urheberrechtlich geschützt. Der Herausgeber dieser Publikation ist zudem bemüht, stets die Urheberrechte anderer betreffend verwendete Grafiken und Texte zu beachten und auf selbst erstellte sowie lizenzfreie Werke zurückzugreifen.

Etwaige Beiträge Dritter sind als solche gekennzeichnet. Soweit nicht nachstehend erlaubt, ist die Wiedergabe von Inhalten verboten. Jede vom Urheberrechtsgesetz nicht zugelassene Verwertung bedarf der vorherigen schriftlichen Zustimmung des Betreibers bzw. des jeweiligen Autors bzw. Erstellers. Dies gilt insbesondere für die Vervielfältigung, Bearbeitung, Übersetzung, Einspeicherung, Verarbeitung bzw. Wiedergabe von Inhalten in Datenbanken oder anderen elektronischen Medien und Systemen. Wir weisen ferner darauf hin, dass Fotokopien, das Abfilmen per Screen-Capture und Downloads von Webseiten nur für den persönlichen, privaten und nicht kommerziellen Gebrauch hergestellt werden dürfen. Jede Vervielfältigung oder Verbreitung zu beruflichen bzw. kommerziellen Zwecken ist untersagt. Eine Weitergabe dieser Publikation an Dritte im privaten Rahmen ist untersagt.

Die veröffentlichten Charts der verschiedenen Märkte wurden mit der Software TradingView erstellt. Ausgewählte Marktdaten werden Ihnen u.a. zur Verfügung gestellt von Intercontinental Exchange, Inc.

Darüber hinaus beziehen wir Stock Footage, Grafikvorlagen und Bilder von:

Envato Elements Pty Ltd.

Envato Pty Ltd.

Eine Liste der einzelnen Lizenznachweise dieser Media-Partner kann bei berechtigtem Interesse bei uns angefordert werden.

### Verantwortlicher Herausgeber:

Jansen Thomas Finanzanalysen und Anlageempfehlungen (JATOFIN)

Inhaber: Thomas Jansen

Schützenstr. 10A, 47906 Kempen, Deutschland

t.jansen@jatofin.com, www.jatofin.com

Umsatzsteuer-Identifikationsnummer: DE309784319

Ersteller:

Thomas Jansen

Jansen Thomas Finanzanalysen und Anlageempfehlungen

Zuständige Aufsichtsbehörde in der Bundesrepublik Deutschland:

BaFin Bundesanstalt für Finanzdienstleistungsaufsicht

Marie-Curie-Str. 24-28,

60439 Frankfurt am Main

www.bafin.de



INVESTOR-GUARD.COM